

Terminal de pesage connecté

WeighingBox

Caractéristiques principales

- ▶ 4 entrées capteurs
- ▶ Alimentation 8–32 VDC
- ▶ Résolution 10 000 divisions
- ▶ Liaison Bluetooth
- ▶ Liaison Wifi
- ▶ Plage de température : -10°C / +40°C
- ▶ Boîtier compact 200 × 135 × 55 mm
- ▶ 4 indicateurs lumineux
- ▶ Paramétrage facile
- ▶ Usage intérieur et extérieur
- ▶ Mesure jusqu'à 16 capteurs



Affichage et réglage

- ▶ Application **SmartDisplay**



Structure

- ▶ Dimensions : 200 x 55 x 135 mm
- ▶ Poids : 540 g
- ▶ Matière : Thermoplastique ASA
- ▶ Degré de protection : IP54



SILO



CUVE



BENNE



DIVERS

- **Compatible** avec tous les capteurs de pesage
- **Pesage haute résolution** jusqu'à 10000 divisions
- **Simple d'utilisation** : étalonnage et réglage avec **SmartDisplay**
- **Facile à installer** : Plug & Play
- **Fixation murale** ou sur poteau
- **Communication** Bluetooth et Wifi
- **Envoi des données** sur **SmartMonitoring**



SPECIFICATIONS TECHNIQUES

ALIMENTATION & ENVIRONNEMENT

Tension d'alimentation (Vcc)	8 – 32 VDC (transformateur secteur 12 Vdc fourni)
Consommation sans capteur	100 mA (Vcc = 12 VDC)
Consommation avec 4 capteurs 350 Ω	160 mA (Vcc = 12 VDC)
Température de fonctionnement	-10°C / +40°C
Température de stockage	-20°C / +60°C
Humidité relative	Max 85 % sans condensation
Indicateurs lumineux	4 (alimentation, Bluetooth, WiFi, alarme)
Dimensions (L x l x h)	200 x 135 x 55 mm

SPÉCIFICATIONS ENTRÉES CAPTEURS

Nombre d'entrées capteur	4
Raccordement à l'entrée capteur	4 fils
Tension d'alimentation capteur	5 VDC ±1 %
Impédance capteur (min)	RL > 21 Ω (16 capteurs de 350 Ω en parallèle)
Impédance capteur (max)	RL < 1500 Ω
Courant max. alimentation capteur (5V)	Total : 960 mA (16 capteurs de 350 Ω en parallèle)
Nombre maximum de cellules de pesée	16 x 350 Ω

PERFORMANCES DE MESURE

Tension minimale de mesure	1,0 μV / div.
Plage du signal de mesure	±10 mV
Linéarité	< 0,01 % Pleine échelle
Dérive thermique	< 0,01 % Pleine échelle / °C
Résolution interne (ADC)	24 bits — 16 777 216 points
Sensibilité capteur admissible	≤ 7,8 mV/V
Classe de précision	n ≤ 6 000 e (Classe III)
Incrément d'affichage	1, 2, 5, 10, 20, 50, 100, 200 et 500
Affichage avec décimale	0 0.0 0.00 (sans, 1 ou 2 décimales)
Méthode d'étalonnage	Spécifications théoriques ou Masses (zéro +1, 2 ou 3 pts)

INTERFACES DE COMMUNICATION

Liaison Bluetooth	2,4 GHz — portée 100 m en champ libre
Liaison WiFi	2,4 GHz — portée 100 m en champ libre

Terminal de pesage connecté

WeighingBox

SPECIFICATIONS TECHNIQUES

SCHÉMA DE RACCORDEMENT ÉLECTRIQUE



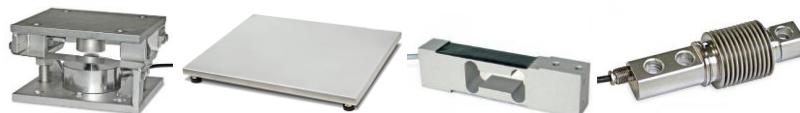
Alimentation

110-220 V, 50/60Hz
12V DC, 2.5A Max



Voie de mesure 1 à 4

Cellule de pesée / plateforme de pesage



MONTAGE SUR MUR OU POTEAU

SUPPORT POUR MONTAGE MURAL



SUPPORT POUR MONTAGE POTEAU



COLLIER POUR MONTAGE POTEAU

